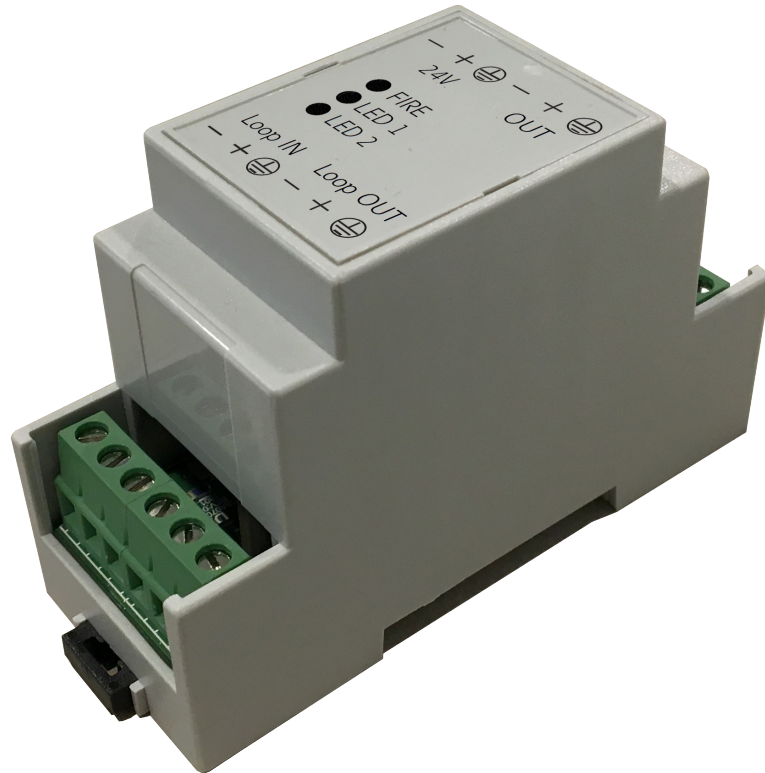


Monitored Output Module

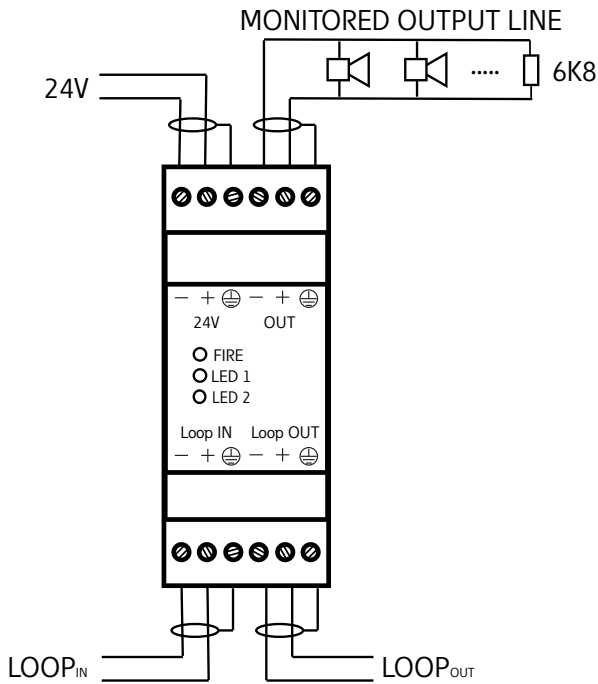
Modulo di Uscita Monitorato




Technical Specifications / Specifiche Tecniche

Characteristics / Caratteristiche	Min	Nom	Max	Units
Loop Load / Carico sul Loop				
Quiescent current / Corrente a riposo		2.8		mA
Alarm condition / Corrente in Allarme		8.0		mA
Sounder Circuit / Circuito di Uscita				
External PSU Input Voltage / Alimentazione esterna	20	24	30	Vdc
External PSU Current Rating / Corrente di output alimentatore esterno	1.5			A
Sounder Load / Carico della linea di Uscita			1	A
End Of Line Resistance / Resistenza di fine linea		6K8±5%		Ω
Environmental / Caratteristiche Ambientali				
Operating Temperature / Temperatura di Esercizio	-10		55	°C
Humidity (Non Condensing) / Umidità (senza condensazione)			95	%rh
Physical / Caratteristiche Fisiche				
Dimensions / Dimensioni		90x36x57 mm		
Weight / Peso		35 g		
Ingress Protection / Grado IP		IP 20		

Standard Connections / Conessioni



CE Marking / Marcatura CE

 2852
Cooper CSA Srl - I-20054 Segrate (MI) 20 (DIN01-OM - ODIN01-OM) - 22 (DIN02-OM) [DoP-DIN01OM-200601 - DoP-ODIN01OM-200601 - DoP-DIN02OM-220901]
EN 54-17:2006 Short-circuit isolator / Isolatore di cortocircuito DIN01-OM - DIN02-OM - ODIN01-OM Intended use: Fire detection and Fire alarm systems Uso previsto: Sistemi di rilevazione e di segnalazione d'incendio
EN 54-18:2006 Input-Output device / Dispositivo Ingresso-Uscita DIN01-OM - DIN02-OM - ODIN01-OM Intended use: Fire detection and Fire alarm systems Uso previsto: Sistemi di rilevazione e di segnalazione d'incendio

LED signalling / Segnalazioni via LED

LED	Function / Funzione
FIRE	Output Line powered / Uscita Alimentata
LED 1	Output Line open / Circuito aperto sull'uscita
LED 2	Output Line shorted / Cortocircuito sull'uscita

Compatibility / Compatibilità

Catalogue n. / Cod. catalogo	Function / Funzione
DIN01-OM	Suitable for use with Eaton Addressable Fire Systems - Resets on Silence Alarm Per uso in sistemi Eaton Fire - l'uscita si disattiva su tacitazione sirene o reset
DIN02-OM	Suitable for use with Eaton Addressable Fire Systems - Resets on Reset Per uso in sistemi Eaton Fire - l'uscita si disattiva solo su reset
ODIN01-OM	Open Protocol



www.eaton.com/recycling

Eaton
 EMEA Headquarters
 Route de la Longeraie 7
 1110 Morges, Switzerland
 Eaton.eu

Cooper CSA Srl
 via San Bovio, 3
 20054 - Segrate (MI) - Italy
www.eaton.it
www.eaton.com

© 2022 Eaton
 All Rights Reserved
 Publication No. CSA08949_07
 Article No. DIN01-OM, DIN02-OM,
 ODIN01-OM
 June 2022

Eaton is a registered trademark.
 All other trademarks are property
 of their respective owners.